

Correction hivernale infernale 2023

Suite à la demande de certains participants une petite explication sur les principales astuces

Etape 1

Orcet /St Babel

ETAPE : 1								catégorie : STAGIAIRE	
Z					COM PRESSEUR D'AIR	S	O		
1	32	31	30	29	28	27	26		
LE							SL		
2	33	34	35	36	37	38	25		
T							654		
3							24		
K								R	
4							23		
LE								VE	
5							22		
L								PS	
6							21		
I								CS	
7	20								
LU		G							
8	19								
MS		E							
9	18								
BL	LT	CT	10	CT	PINCE	F	SL		
10	11	12	13	14	15	16	17		

ETAPE : 1 **catégorie : expert**

Z	1	32	31	30	29	S	28	O	27	SL	26		
LE	2									654	25		
T	3	33	34	35	36	37							
K	4											R	24
LE	5											VE	23
L	6											PS	22
I	7											CS	21
LU	8											G	20
MS	9											E	19
												SL	18
BL	10	11	12	13	14	PINCE						15	K

A priori beaucoup d'entre vous ont oublié des lettres dans ce petit carto de mise en chauffe .



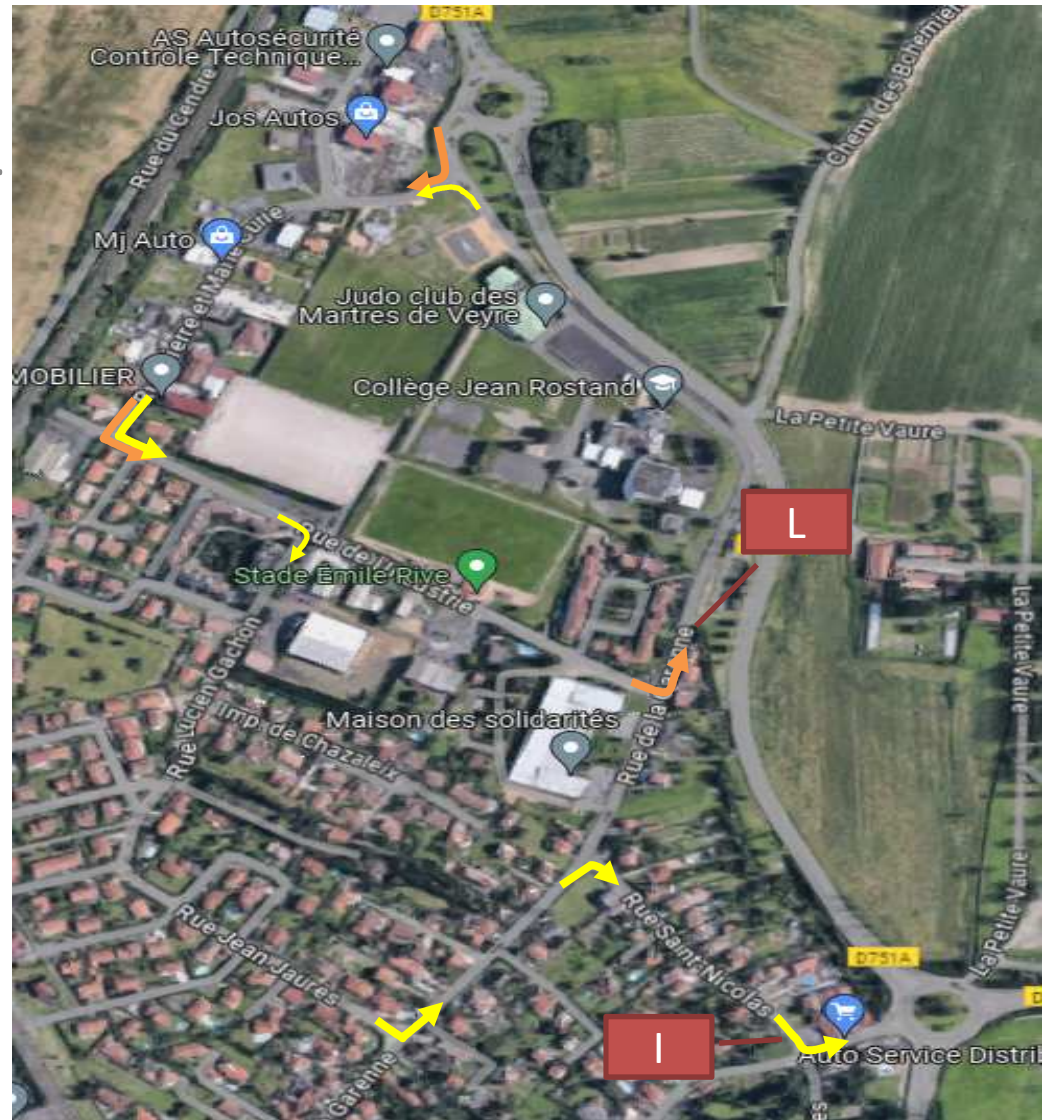
A l'idée de retourner à l'école
certains non pas vu les lettres .



1^{ER} PASSAGE



2^{ème} PASSAGE



Il s'agissait de la 10 au Km 10,64



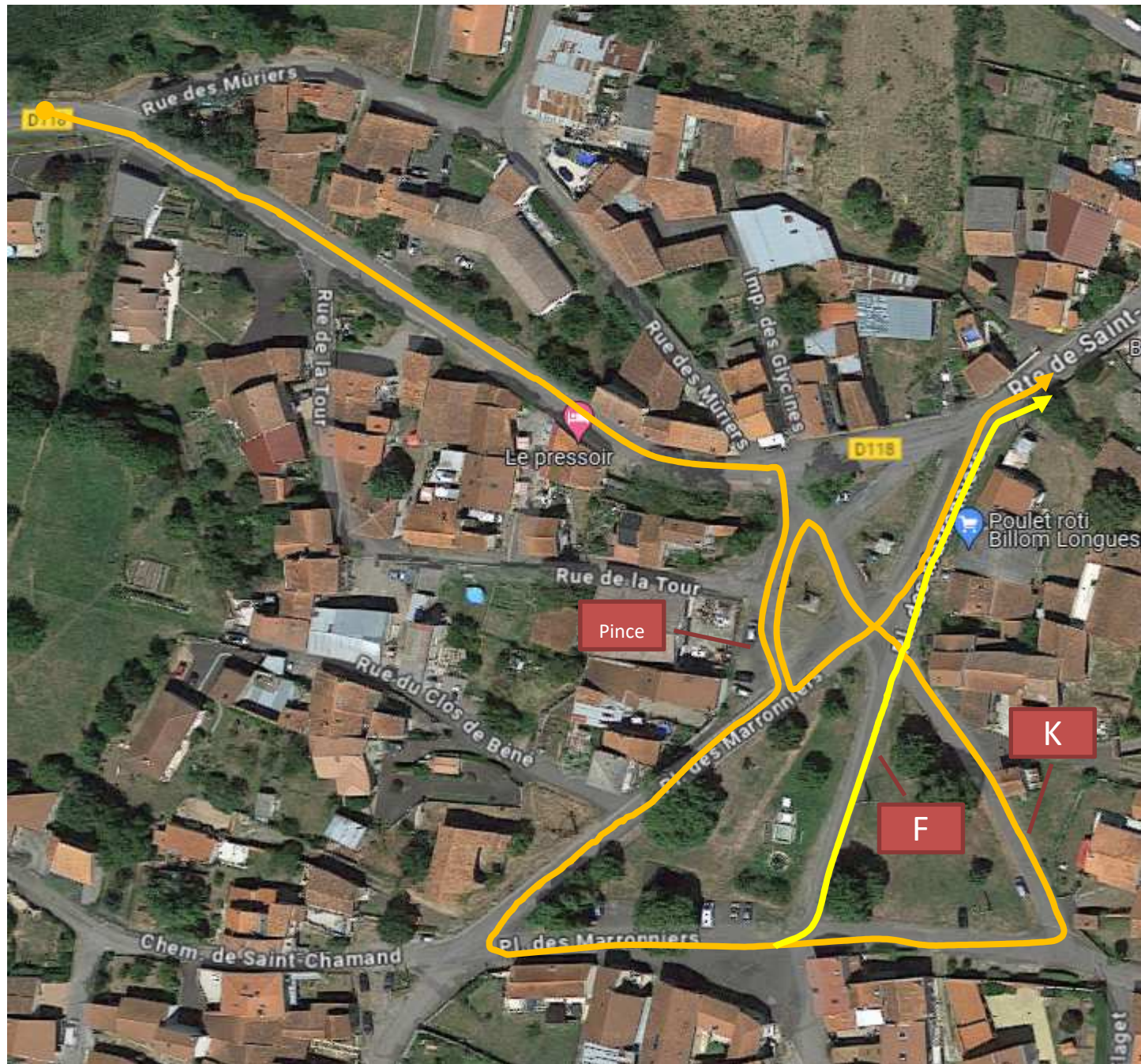
Le fléché allemand qui a tant posé de problème à certains



Parcours expert



Fin Parcours stagiaire



Etape 2

St Babel / Usson

Dans cette 2ème étape, les GO avait décidé de vous faire manger des frites avec une grosse dose de mur belge mais qui aprioris n'a posé de problème à personne ...
Par contre , il faudra réviser vos fondamentaux .

ETAPE : 2								catégorie : expert / stagiaire							
J 1	PA 32	PA 31	SS 30	Z 29	LE 28	R 27	R 26								
J 2	UN 33						T 25								
J 3							DU 24								
J 4							DU 23								
AT 5							T 22								
A 6							MU 21								
PINCE 7							D 20								
Z 8							RU 19	faux H							
SS 9							H 18								
F 10							F 11	C 12	Q 13	F 14	E 15	E 16	SS 17		

Et ça commencé dès la case 2

Vous deviez tourner autour d'un petit îlot et prendre 4 fois la lettre J .

Pourquoi 4 fois, car sur la case 8 le dessin présenté était complètement fermé et donc on passait 2 fois devant la lettre J.



0,943	2	
	3	
	4	
	5	
	6	
	7	
	8	

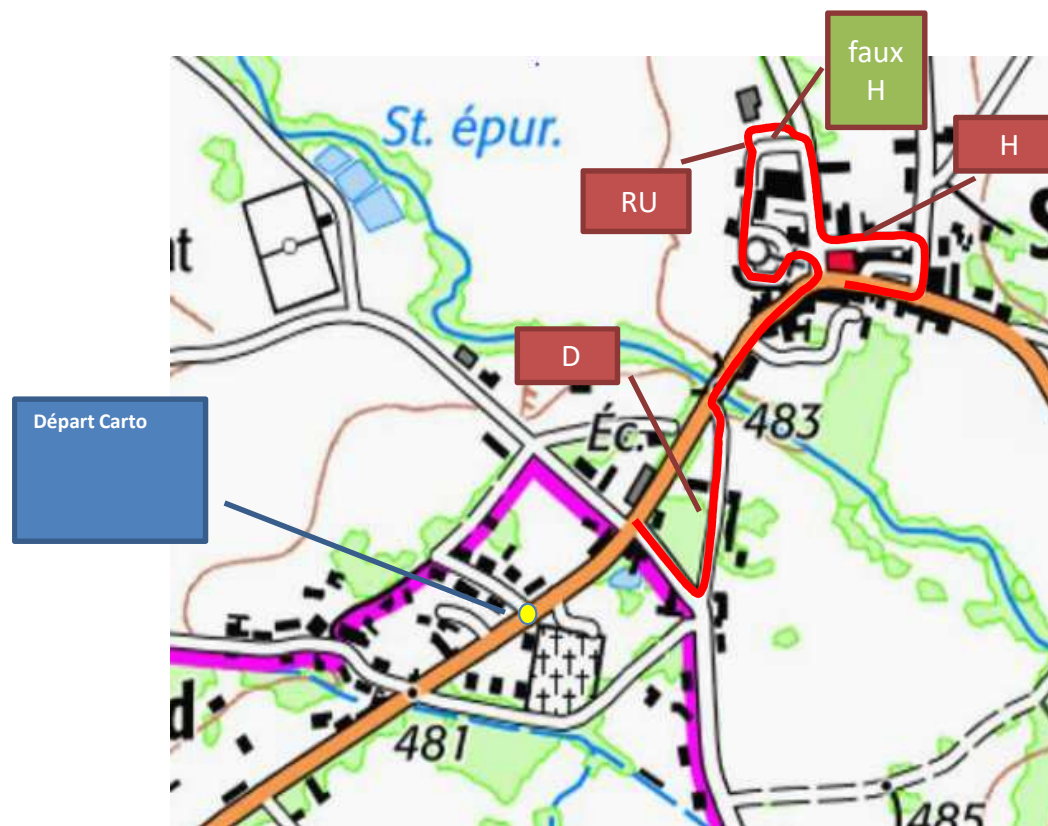
A Aulhat saint privat , l'astuce consistait, a bien regardé votre compteur kilométrique , car il y avait 80 mètres d'écart entre la première rue à gauche et la rue que vous deviez prendre . D'où la lettre A dans les arbres avant de prendre la pince .

Nota : hormis la distance une autre chose aurait pu vous mettre la puce à l'oreille :

A la case 14 , nous avons dessiné un 4 routes sauf que si vous veniez de la 1^{er} AG la route sur votre droite était en sens interdit donc le dessin aurait été un 3 routes



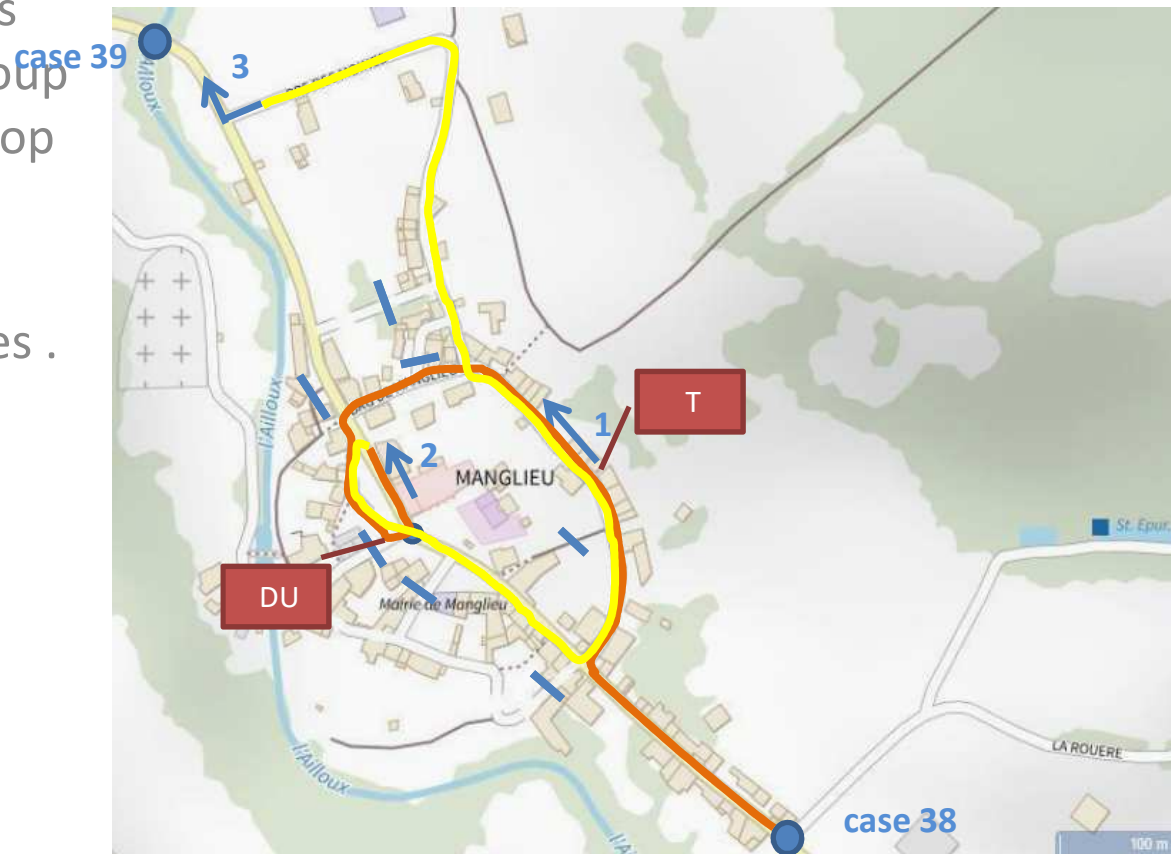
La commode étant trop simple pour vous , nous passons directement au petit carto calque ou la seule astuce se situait à coté de la salle polyvalente , il fallait bien positionner le calque pour s’apercevoir que le tracé n’était pas sur la route mais sur le parking de la salle polyvalente .



Cheminement que la fin carto

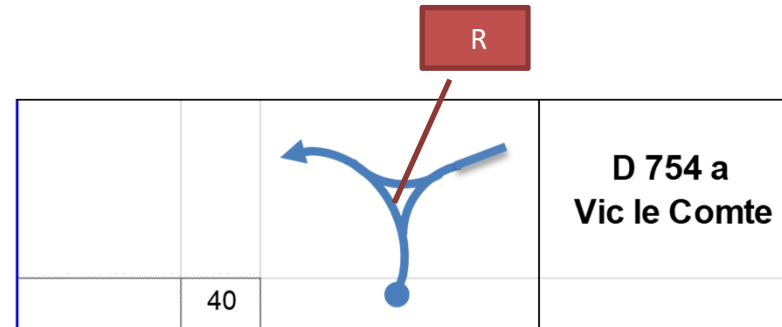
Pour le petit parcours dans Manglieu , beaucoup de gens nous ont dit trop facile .

On vous donne le parcours pour les autres .



Beaucoup d'erreur à la
sortie de Manglieu
case 40 .

Le carrefour était rempli
complètement donc on
devait passé 2 fois devant
le R . (le plus cours)



Voilà pour l'essentiel .

Juste un dernier point certains d'entre vous et pas les moindres sont
arrivés par le mauvais coté du CH d'arrivée et donc comme tous vis
lards que nous sommes +20 points .

Le classement

Le classement infernale hivernale 2023

CLASSEMENT	Prénom du pilote	Prénom du copilote	Marque de la voiture	Modèle de la voiture	Catégorie	ETAPE 1 tps +cp	ETAPE 2 tps+cp	TOTAL POINT avec coef voiture
1	Christian	Olivier	Opel	Manta	stagiaire	80	156	401
2	Michel	Théo	Mazda	MX	stagiaire	143	120	515
3	Sébastien	Lukas	VW	Cox	stagiaire	303	397	1204
4	Jean luc	Kevin	Ford	Sierra	stagiaire	117	660	1468
1	Robert	Christine	Renault	4 L	expert	80	40	208
2	Louis	Jean Francois	Porsche	206	expert	77	50	262
3	Jean Paul	Vincent	Porsche	911	expert	120	40	306
4	Claude	Christophe	Bmw	325 IX	expert	102	80	344
5	Ludo	Eloise	Renault	5	expert	128	68	349
6	nuno	Olivier	Datsun	240 Z	expert	120	90	361
7	Christophe	Nathalie	porsche	911	expert	70	125	365
8	Phillipe	Alexis	Mercedes	350SL	expert	128	85	366
9	Frederic	Laetitia	Porsche	911	expert	112	100	420
10	Phillipe	Delorme	Lancia	Zagato	expert	78	189	457
11	Jean	Marielle	Bmw	Z3	expert	140	155	590
12	Gérard	Anaëlle	Alfa	Gtv	expert	129	383	932